

Dossier de presse

www.cerfrance.fr

Sommaire

La proximité comme philosophie P2

- La proximité humaine
- La proximité géographique

Gouvernance : les clients sont aussi les patrons P5

Un réseau associatif professionnel pour des pros P7

Une politique de l'emploi très active P9

Annexes P10

- Fiche d'identité de Cerfrance Occitanie
- Les Cerfrance en Occitanie

La proximité comme philosophie

Cerfrance Occitanie représente dans la région, le réseau national Cerfrance. Il regroupe, sous cette marque commune, **une soixantaine d'associations de gestion et de comptabilité**, créées dans les années 50 à l'initiative du monde agricole, au service des agriculteurs. Si la majorité des adhérents est issue du monde agricole, la part de ceux appartenant au monde des artisans, des commerçants, des prestataires de services et des professions libérales est en constante augmentation. La cible de Cerfrance ne se limite plus aux seuls agriculteurs mais à l'ensemble du monde entrepreneurial dont il accompagne les acteurs dans la performance durable de leurs activités.

Pour y parvenir, la philosophie du réseau Cerfrance repose en priorité sur **la notion de proximité** ; proximité à la fois dans la relation établie avec les adhérents, mais également dans le maillage territorial de ses agences, au plus près géographiquement des entreprises.

La proximité humaine

La mission de Cerfrance consiste à **accompagner les entrepreneurs**, à chaque étape clé de la vie de leur entreprise, pour réussir leur projet.

L'expertise de ses conseillers dans de nombreux domaines d'intervention, permet d'offrir un accompagnement global, à 360 degrés, au dirigeant, pour piloter, anticiper et développer sereinement son entreprise.

Dès la création de leur activité, les chefs d'entreprises sont accompagnés dans un parcours pluriannuel pour endosser leur costume de chef d'entreprise, de manière à garantir les résultats économiques et l'emploi dans ces nouvelles entreprises. Cerfrance

apporte à l'entrepreneur, dès la constitution de son projet, et tout au long de ses trois premières années d'activité, **un suivi personnalisé et régulier**. L'objectif est d'aider l'entreprise en démarrage à passer le cap fatidique des trois ans ; une période charnière dans la vie de toute nouvelle activité.

Des **indicateurs d'alerte** pertinents et des tableaux de bord sont mis en place pour assurer le suivi, au plus près, de l'évolution constante de son activité. Ces indicateurs lui permettent d'ajuster en permanence sa stratégie de développement.

La proximité comme philosophie

La proximité humaine et les outils mis à disposition ne concernent pas seulement les chefs d'entreprise en démarrage. Ils valent aussi pour **tous ceux installés depuis plusieurs années** quel que soit leur métier.

C'est le cas d'actions engagées spécifiquement, par exemple, en faveur des artisans du bâtiment. Une palette d'outils de gestion leur permet de mieux contrôler leurs devis, de maîtriser leurs coûts de revient, de suivre leurs chantiers, de piloter leur entreprise grâce à des tableaux de bord mais encore d'évaluer leur performance économique pour mieux se développer.

De la même façon, les professionnels de santé bénéficient d'une solution digitale, associée à du conseil en agence, pour piloter et situer leur activité au quotidien depuis leur smartphone.

Pour les agriculteurs, il s'agit notamment de s'adapter aux fluctuations de marché, aux nouvelles demandes des consommateurs et sociétales, à la numérisation des services, au changement climatique et d'anticiper la réforme de la PAC 2020. Cerfrance les accompagne dans leur démarche stratégique en vue de réussir ces phases de transition, lourdes d'investissements et de remises en cause.

Au-delà des entrepreneurs individuels, **des TPE et PME de taille plus conséquente externalisent certaines de leurs fonctions auprès de Cerfrance**. Elles lui confient de nombreuses missions, à défaut de disposer en interne de toutes les ressources pour résoudre la problématique rencontrée. Ainsi l'accompagnement personnalisé de Cerfrance se décline dans plusieurs domaines, quel que soit le secteur d'activité de l'entreprise.

Si l'expertise comptable et fiscale constitue le cœur de métier de Cerfrance, le réseau a également fait de la pluridisciplinarité un de ses atouts, de façon à pouvoir toujours apporter une réponse efficace à l'entrepreneur. Cerfrance intervient aussi dans les domaines de :



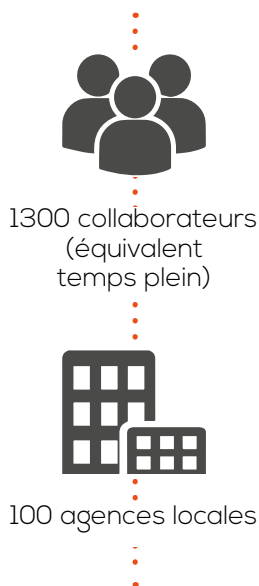
La proximité comme philosophie

La proximité géographique

Cerfrance Occitanie :

L'association a également fait le choix de la proximité géographique avec ses adhérents. L'instance régionale fédère une centaine d'agences locales qui irriguent l'ensemble de l'Occitanie de façon à ce que chacun des 39 000 adhérents trouve une agence à moins de 30 km de chez lui.

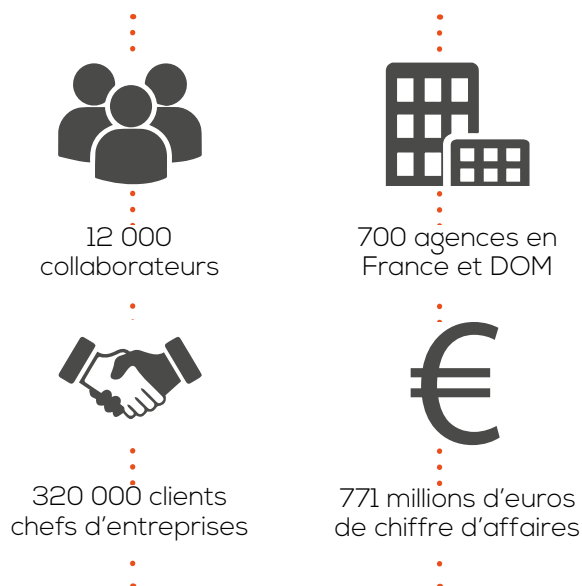
Ainsi, Cerfrance Occitanie compte au-moins un adhérent dans chaque commune de la région, et s'appuie pour cela sur un réseau de :



Le réseau national :

Cette organisation favorise le travail collaboratif entre les équipes, la mise en commun de méthodes et de services, l'échange et la capitalisation d'expériences, pour une performance, auprès des entrepreneurs, toujours accrue.

Elle est démultipliée grâce au rattachement du réseau régional à un réseau national qui, sur l'ensemble du pays, représente :



Gouvernance : les clients sont aussi les patrons

Cerfrance exerce la profession d'expert-comptable **sous forme associative**. L'organisation repose sur un réseau collégial d'Association de Gestion de Comptabilité (AGC), sans actionnaire. Les adhérents, qui sont également les clients, élisent leurs représentants au niveau local, qui élisent eux-mêmes leurs représentants au niveau régional et national. Chaque AGC (sous la marque Cerfrance) est ainsi gouvernée par un Conseil d'administration composé d'adhérents élus, qui désigne en son sein un Président.

Au niveau régional, l'association Cerfrance Occitanie fédère **les 10 ACG d'Occitanie**. Elle est actuellement présidée par Philippe Lacube, également président de Cerfrance Ariège.

L'organisation « par l'adhérent pour l'adhérent » privilégie un fonctionnement participatif, collégial et transparent. Il garantit aussi une indépendance politique et financière.

La constitution du réseau, sous statut associatif, prouve que la profession comptable peut s'exercer selon un mode différent du mode libéral, habituellement répandu dans la profession. Elle témoigne aussi

de l'attachement à des valeurs fondamentales et communes qui reposent sur le respect et le développement des personnes, l'éthique et l'indépendance des conseils, le professionnalisme et la qualité des prestations, la priorité au long terme dans une économie au service de l'Homme.

Ce fonctionnement **n'exclut pas pour autant les AGC** (Association de Gestion de Comptabilité) des conditions juridiques d'exercice du métier. Inscrites à l'ordre des experts comptables, les AGC ont les mêmes droits et les mêmes devoirs que leurs homologues experts comptables libéraux. Les experts comptables de Cerfrance sont toutefois salariés de l'ACG.

En tant qu'association Cerfrance s'efforce d'amener à ses adhérents de nouveaux services, comme par exemple, leur mise en relation au travers d'une communauté d'échange, baptisée **Cerfrance Avantages**.

Gouvernance : les clients sont aussi les patrons

La dimension associative de Cerfrance n'écarte pas pour autant la recherche de rentabilité et **une bonne gestion des ressources financières** dans un objectif d'amélioration de la qualité des services et de leur développement de nouveaux services en adéquation avec les nouveaux besoins évolutifs de ses adhérents. Pour se faire Cerfrance se doit également d'investir dans le développement des compétences par la formation de ses collaborateurs et le recrutement de nouveaux profils de collaborateurs.

Les résultats sont prioritairement affectés à la recherche et au développement de nouveaux services.



Un réseau associatif professionnel pour des pros !

Au-delà de l'expertise comptable, Cerfrance fait du conseil et de la pluridisciplinarité, les enjeux de son avenir. Sa valeur ajoutée réside dans **l'accompagnement du chef d'entreprise dans l'ensemble de ses préoccupations**. Les conseillers écoutent, détectent les besoins du chef d'entreprise, clarifient ses attentes présentes et futures, en toute indépendance et objectivité. Ils savent tendre l'oreille pour le conseiller au mieux, à chaque stade de son projet.

La **combinaison de compétences spécialisées et de compétences généralistes**, dans un esprit de travail collaboratif, positionne les conseillers dans une relation de long terme avec leur client. Ils interviennent de façon complémentaire dans les grands domaines de :



L'accompagnement juridique, fiscal et patrimonial

Le chef d'entreprise est conseillé sur les solutions les plus favorables en matière de statut juridique, fiscal et social de son entreprise. Il est accompagné lors de la création, de la restructuration mais aussi de la valorisation et de la transmission de son entreprise ainsi que de l'optimisation de sa retraite. Il est également accompagné dans la réalisation de ses contrats, commerciaux notamment.



Le pilotage d'entreprise, le conseil marketing et commercial, le conseil en gestion

Le chef d'entreprise est épaulé dans le pilotage stratégique de son activité, avec un souci de prise en compte, sur le long terme, de la globalité de son entreprise et de ses objectifs personnels. L'accompagnement marketing et commercial l'aide à positionner au mieux son produit ou son service dans son contexte de marché. Au quotidien, des outils lui sont fournis comme autant d'indicateurs et d'alertes de gestion, pour lui permettre de mettre tout en œuvre dans le but d'assurer la pérennisation de son entreprise.

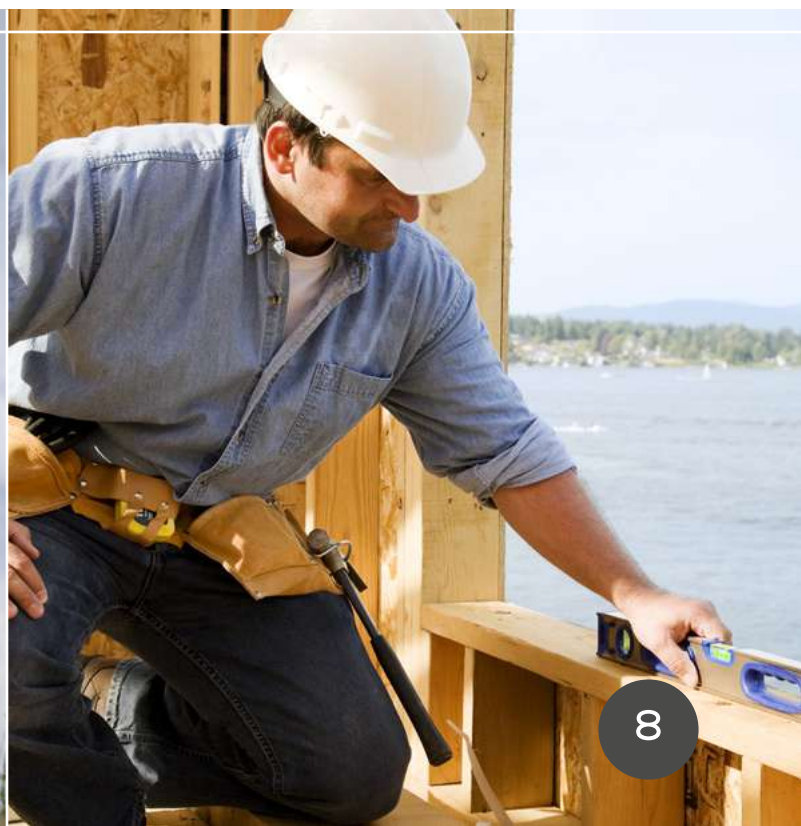
Un réseau associatif professionnel pour des pros !

Le conseil social, la paye, la gestion des ressources humaines

Cerfrance intervient dans la réalisation des contrats de travail, des déclarations sociales, des bulletins de paie, etc. Les problématiques du chef d'entreprise en termes de droit social sont prises en compte. Des missions d'accompagnement en gestion des ressources humaines et en organisation du travail sont également proposées.

Le conseil environnemental

Le chef d'entreprise est accompagné dans le respect des exigences administratives en matière environnementale, sanitaire ... Il est aussi accompagné dans ses projets d'économie d'énergie et/ou de production d'énergie.



Une politique de l'emploi très active

Pour développer ses agences, Cerfrance donne **la priorité à la formation et à l'emploi**. Les recrutements concernent les métiers de conseillers d'entreprise, de comptables, d'experts-comptables ou de managers mais également de juristes, de gestionnaires de paie, de consultants en gestion de patrimoine...

Pourvoyeur d'un nombre très important d'emplois, Cerfrance se hisse parmi **les cinquante premiers recruteurs** les plus actifs sur le marché français. En 2018, il propose 1400 postes dont 650 en CDI pour accompagner le développement de ses 700 agences.

De plus, Cerfrance accueille environ **1400 stagiaires par an dont 280 en formation par alternance**. Le réseau a d'ailleurs mis en place un partenariat avec des écoles d'ingénieurs et propose un parcours de formation supérieure, en alternance, intégrant des modules spécifiques aux activités du réseau et sur le management. À la clé : un pied dans le monde du travail, et une possibilité d'embauche à l'issue du parcours.

Dans la région, les Cerfrance d'Occitanie s'inscrivent parfaitement dans la dynamique soutenue du réseau national. Ils devraient recruter en 2018 plus de 170 collaborateurs, CDI, CDD et alternants.

En interne, les Cerfrance sont aussi engagés dans une politique de formation très active, pour que leurs équipes soient en permanence à jour de l'évolution des règles économiques, sociales fiscales et juridiques mais également pour être en mesure de répondre aux nouvelles demandes de leurs clients, demandes de plus en plus pointues dans des domaines très variés.

« *La participation du réseau Cerfrance Occitanie au financement de la formation professionnelle est 4 fois supérieure à l'obligation légale* » explique Pascal Poitevin, Directeur de la Commission Ressources Humaines du réseau Cerfrance.

> Pour consulter les offres d'emploi à pourvoir et postuler en ligne :
<https://www.cerfrance.fr/espace-recrutement/>
http://www.sudouestjob.com/cer_midipyrenees/



Le réseau Cerfrance



Création dans les années 50



Conseil et expertise comptable



Marchés : Agriculture - Artisanat -
Commerce - Services - Professions libérales
- PME

Cerfrance Occitanie

Une fédération régionale présidée par :
Philippe Lacube



22 av des peupliers
31 320 Castanet Tolosan

Tél : 05 34 66 75 55

www.cerfrance.fr/agence/cerfrance-occitanie/cerfrance-occitanie



Les Cerfrance en Occitanie

Annexes

Cerfrance Ariège

3 sites
1 500 adhérents
Président : Philippe LACUBE
Directrice : Christine HUPPERT
Parc technologique Delta Sud
09340 VERNIOLLE
Tél : 05 61 68 43 71

Cerfrance Aveyron

10 sites
7 000 adhérents
Président : Patrick GERAUD
Directeur : Bruno ROUSSEL
Carrefour de l'Agriculture
12 026 RODEZ CEDEX 9
Tél : 05 65 73 77 41

Cerfrance Gard

6 sites
2700 adhérents
Président : Marc JULLIEN
Directeur : Ludovic RAOULT
Bouillargues - Route Nimes
Arles - 30230 BOUILLARGUES
Tel. 04 66 04 97 06

Cerfrance Gascogne-Adour

10 sites
4 300 adhérents
Président : William VILLENEUVE
Directrice : Christine HUPPERT
Route de Mirande - BP 166
32003 AUCH Cedex
Tél : 05 62 61 78 05

Cerfrance Haute-Garonne

10 sites
3 500 adhérents
Président : Bernard ADER
Directrice : Christine HUPPERT
228 av. des Pyrénées
31600 MURET
Tél : 05 34 46 81 85

Cerfrance Hautes-Pyrénées

4 sites
1 800 adhérents
Président : René FRECHOU
Directrice : Cathy DUPONT
22, place du foirail
65000 TARBES
Tél : 05 62 51 81 20

Cerfrance Lot

6 sites
3000 adhérents
Président : Stéphane LAGARDE
Directeur : Thierry PICARD
430 av. Jean Jaurès - BP 199
46004 CAHORS Cedex
Tél : 05 65 23 22 34

Cerfrance Lozère

5 sites
2200 adhérents
Présidente : Patricia GRANAT
Directeur : Denis LAPORTE
27 Avenue Foch
48000 MENDE
Tel: 04 66 65 69 39

Cerfrance Midi Méditerranée

29 sites
7300 adhérents
Président : Marc CAUHOPE
Directeur : Ludovic RAOULT
Domaine de Maurin, CS41013
34973 LATTES Cedex
Tel : 04 67 27 19 70

Cerfrance Garonne et Tarn

13 sites
5 800 adhérents
Président : Hugues SAMAIN
Directrice : Muriel EYMARD
110 Avenue Marcel Unal
82017 MONTAUBAN Cedex
Tél : 05 63 21 01 10